

ФОРМА

графического описания местоположения границ населённых пунктов,
территориальных зон, особо охраняемых природных территорий,
зон с особыми условиями использования территорий

ОПИСАНИЕ МЕСТОПОЛОЖЕНИЯ ГРАНИЦ¹

Территориальная зона Ж2

(наименование объекта местоположение границ, которого описано (далее - объект)

"Зона застройки малоэтажными жилыми домами"

Раздел 1

Сведения об объекте		
№ п/п	Характеристики объекта	Описание характеристик
1	2	3
1.	Местоположение объекта ²	Самарская область, Сергиевский район, сельское поселение Сургут, поселок Сургут
2.	Площадь объекта +/- величина погрешности определения площади (P +/- Дельта P) ³	141347±132 кв.м
3.	Иные характеристики объекта ⁴	

Раздел 2

Сведения о местоположении границ объекта ⁵					
1. Система координат: МСК-63					
2. Сведения о характерных точках границ объекта					
Обозначение характерных точек границ	Координаты, м		Метод определения координат характерной точки ⁶	Средняя квадратическая погрешность положения характерной точки (Мт), м	Описание ⁷ обозначения точки (при наличии)
	Х	У			
1	2	3	4	5	6
1	468573.58	2244817.71	Картометрический метод	0.1	-
2	468576.33	2244821.13	Картометрический метод	0.1	-
3	468577.91	2244823.55	Картометрический метод	0.1	-
4	468605.33	2244866.33	Картометрический метод	0.1	-
5	468645.09	2244928.27	Картометрический метод	0.1	-
6	468635.10	2244934.98	Картометрический метод	0.1	-
7	468613.09	2244949.77	Картометрический метод	0.1	-
8	468583.34	2244903.00	Картометрический метод	0.1	-
9	468540.66	2244931.65	Картометрический метод	0.1	-
10	468515.80	2244948.38	Картометрический метод	0.1	-
11	468546.71	2244994.38	Картометрический метод	0.1	-
12	468496.26	2245028.29	Картометрический метод	0.1	-
13	468465.27	2244982.34	Картометрический метод	0.1	-
14	468393.64	2245030.47	Картометрический метод	0.1	-
15	468379.85	2245009.35	Картометрический метод	0.1	-
16	468396.19	2244998.70	Картометрический метод	0.1	-
17	468374.22	2244965.21	Картометрический метод	0.1	-
18	468368.30	2244956.15	Картометрический метод	0.1	-
19	468371.51	2244954.11	Картометрический метод	0.1	-
20	468368.77	2244949.86	Картометрический метод	0.1	-
21	468365.90	2244945.35	Картометрический метод	0.1	-
22	468335.33	2244965.04	Картометрический метод	0.1	-
23	468306.38	2244985.79	Картометрический метод	0.1	-
24	468311.75	2244995.20	Картометрический метод	0.1	-
25	468313.81	2244998.21	Картометрический метод	0.1	-
26	468308.55	2245001.29	Картометрический метод	0.1	-
27	468339.27	2245052.76	Картометрический метод	0.1	-
28	468254.54	2245107.12	Картометрический метод	0.1	-
29	468216.32	2245047.55	Картометрический метод	0.1	-
30	468250.35	2245026.45	Картометрический метод	0.1	-
31	468227.91	2244992.33	Картометрический метод	0.1	-
32	468251.26	2244977.25	Картометрический метод	0.1	-
33	468275.83	2244962.91	Картометрический метод	0.1	-
34	468292.18	2244949.50	Картометрический метод	0.1	-
35	468315.14	2244935.40	Картометрический метод	0.1	-
36	468317.69	2244933.59	Картометрический метод	0.1	-
37	468322.75	2244930.34	Картометрический метод	0.1	-
38	468331.47	2244924.04	Картометрический метод	0.1	-
39	468338.61	2244919.97	Картометрический метод	0.1	-
40	468340.48	2244919.04	Картометрический метод	0.1	-
41	468344.15	2244916.14	Картометрический метод	0.1	-
42	468347.14	2244913.42	Картометрический метод	0.1	-
43	468354.12	2244908.49	Картометрический метод	0.1	-
44	468359.46	2244904.60	Картометрический метод	0.1	-
45	468372.44	2244921.95	Картометрический метод	0.1	-
46	468372.82	2244922.61	Картометрический метод	0.1	-
47	468373.25	2244923.36	Картометрический метод	0.1	-
48	468377.03	2244928.66	Картометрический метод	0.1	-
49	468379.81	2244932.05	Картометрический метод	0.1	-
50	468381.44	2244934.51	Картометрический метод	0.1	-
51	468392.31	2244927.06	Картометрический метод	0.1	-
52	468404.96	2244917.73	Картометрический метод	0.1	-
53	468524.08	2244836.79	Картометрический метод	0.1	-
54	468524.62	2244837.63	Картометрический метод	0.1	-
55	468527.75	2244835.31	Картометрический метод	0.1	-
56	468529.75	2244834.09	Картометрический метод	0.1	-
57	468531.82	2244837.27	Картометрический метод	0.1	-
58	468533.97	2244840.83	Картометрический метод	0.1	-
1	468573.58	2244817.71	Картометрический метод	0.1	-
59	468167.03	2245082.61	Картометрический метод	0.1	-
60	468297.27	2245280.23	Картометрический метод	0.1	-
61	468251.36	2245311.52	Картометрический метод	0.1	-
62	468281.25	2245354.78	Картометрический метод	0.1	-
63	468322.28	2245326.94	Картометрический метод	0.1	-
64	468326.88	2245323.82	Картометрический метод	0.1	-
65	468393.16	2245421.41	Картометрический метод	0.1	-
66	468429.78	2245484.71	Картометрический метод	0.1	-
67	468349.00	2245537.86	Картометрический метод	0.1	-
68	468411.83	2245616.36	Картометрический метод	0.1	-
69	468444.15	2245589.93	Картометрический метод	0.1	-
70	468467.28	2245615.59	Картометрический метод	0.1	-
71	468373.67	2245760.12	Картометрический метод	0.1	-
72	468373.32	2245759.90	Картометрический метод	0.1	-
73	468360.27	2245771.05	Картометрический метод	0.1	-
74	468356.69	2245771.98	Картометрический метод	0.1	-
75	468350.23	2245764.11	Картометрический метод	0.1	-
76	468343.61	2245755.81	Картометрический метод	0.1	-
77	468336.62	2245747.01	Картометрический метод	0.1	-
78	468335.80	2245745.42	Картометрический метод	0.1	-

Сведения о местоположении границ объекта ⁵					
1. Система координат: МСК-63					
2. Сведения о характерных точках границ объекта					
Обозначение характерных точек границ	Координаты, м		Метод определения координат характерной точки ⁶	Средняя квадратическая погрешность положения характерной точки (Мт), м	Описание ⁷ обозначения точки (при наличии)
	Х	У			
1	2	3	4	5	6
79	468372.99	2245715.69	Картометрический метод	0.1	-
80	468348.43	2245685.00	Картометрический метод	0.1	-
81	468319.06	2245708.51	Картометрический метод	0.1	-
82	468200.17	2245566.94	Картометрический метод	0.1	-
83	468268.23	2245522.16	Картометрический метод	0.1	-
84	468217.80	2245442.28	Картометрический метод	0.1	-
85	468226.09	2245436.87	Картометрический метод	0.1	-
86	468263.13	2245412.94	Картометрический метод	0.1	-
87	468278.86	2245403.43	Картометрический метод	0.1	-
88	468250.68	2245360.46	Картометрический метод	0.1	-
89	468231.63	2245332.06	Картометрический метод	0.1	-
90	468224.29	2245336.96	Картометрический метод	0.1	-
91	468219.57	2245329.49	Картометрический метод	0.1	-
92	468211.66	2245334.50	Картометрический метод	0.1	-
93	468216.38	2245341.97	Картометрический метод	0.1	-
94	468205.37	2245349.23	Картометрический метод	0.1	-
95	468180.93	2245365.43	Картометрический метод	0.1	-
96	468172.54	2245370.59	Картометрический метод	0.1	-
97	468042.62	2245161.45	Картометрический метод	0.1	-
98	468043.83	2245160.70	Картометрический метод	0.1	-
99	468163.82	2245084.38	Картометрический метод	0.1	-
59	468167.03	2245082.61	Картометрический метод	0.1	-
100	468174.12	2245105.88	Картометрический метод	0.1	-
101	468165.56	2245111.66	Картометрический метод	0.1	-
102	468182.87	2245138.76	Картометрический метод	0.1	-
103	468186.69	2245144.63	Картометрический метод	0.1	-
104	468192.64	2245140.90	Картометрический метод	0.1	-
105	468194.27	2245139.89	Картометрический метод	0.1	-
106	468190.56	2245133.95	Картометрический метод	0.1	-
107	468190.79	2245132.89	Картометрический метод	0.1	-
108	468190.26	2245131.34	Картометрический метод	0.1	-
100	468174.12	2245105.88	Картометрический метод	0.1	-
109	468397.53	2245778.39	Картометрический метод	0.1	-
110	468402.82	2245781.06	Картометрический метод	0.1	-
111	468410.06	2245788.06	Картометрический метод	0.1	-
112	468419.62	2245796.22	Картометрический метод	0.1	-
113	468424.15	2245800.15	Картометрический метод	0.1	-
114	468422.36	2245802.81	Картометрический метод	0.1	-
115	468421.77	2245803.66	Картометрический метод	0.1	-
116	468418.96	2245807.80	Картометрический метод	0.1	-
117	468417.91	2245807.23	Картометрический метод	0.1	-
118	468416.26	2245809.71	Картометрический метод	0.1	-
119	468413.19	2245807.32	Картометрический метод	0.1	-
120	468408.31	2245803.83	Картометрический метод	0.1	-
121	468407.02	2245805.73	Картометрический метод	0.1	-
122	468406.52	2245805.48	Картометрический метод	0.1	-
123	468404.09	2245804.00	Картометрический метод	0.1	-
124	468402.53	2245806.12	Картометрический метод	0.1	-
125	468398.74	2245803.82	Картометрический метод	0.1	-
126	468396.23	2245806.89	Картометрический метод	0.1	-
127	468392.93	2245811.00	Картометрический метод	0.1	-
128	468386.28	2245802.00	Картометрический метод	0.1	-
129	468385.28	2245802.71	Картометрический метод	0.1	-
130	468378.82	2245794.11	Картометрический метод	0.1	-
109	468397.53	2245778.39	Картометрический метод	0.1	-
131	468443.82	2245813.86	Картометрический метод	0.1	-
132	468468.92	2245837.64	Картометрический метод	0.1	-
133	468472.34	2245840.74	Картометрический метод	0.1	-
134	468470.60	2245842.86	Картометрический метод	0.1	-
135	468468.87	2245844.52	Картометрический метод	0.1	-
136	468462.60	2245851.13	Картометрический метод	0.1	-
137	468461.35	2245852.26	Картометрический метод	0.1	-
138	468458.61	2245855.08	Картометрический метод	0.1	-
139	468449.70	2245864.78	Картометрический метод	0.1	-
140	468445.87	2245868.74	Картометрический метод	0.1	-
141	468417.35	2245840.48	Картометрический метод	0.1	-
142	468414.26	2245837.05	Картометрический метод	0.1	-
131	468443.82	2245813.86	Картометрический метод	0.1	-
143	468493.93	2245752.38	Картометрический метод	0.1	-
144	468553.98	2245790.19	Картометрический метод	0.1	-
145	468557.26	2245792.12	Картометрический метод	0.1	-
146	468555.57	2245794.72	Картометрический метод	0.1	-
147	468542.82	2245815.25	Картометрический метод	0.1	-
148	468540.07	2245813.52	Картометрический метод	0.1	-
149	468538.03	2245816.56	Картометрический метод	0.1	-
150	468537.12	2245817.95	Картометрический метод	0.1	-

Сведения о местоположении границ объекта ⁵					
1. Система координат: МСК-63					
2. Сведения о характерных точках границ объекта					
Обозначение характерных точек границ	Координаты, м		Метод определения координат характерной точки ⁶	Средняя квадратическая погрешность положения характерной точки (Мт), м	Описание ⁷ обозначения точки на местности (при наличии)
	X	Y			
1	2	3	4	5	6
151	468534.32	2245815.57	Картометрический метод	0.1	-
152	468482.42	2245783.45	Картометрический метод	0.1	-
153	468479.79	2245786.61	Картометрический метод	0.1	-
154	468476.63	2245784.06	Картометрический метод	0.1	-
143	468493.93	2245752.38	Картометрический метод	0.1	-
155	468578.20	2245629.09	Картометрический метод	0.1	-
156	468632.48	2245660.75	Картометрический метод	0.1	-
157	468622.70	2245675.98	Картометрический метод	0.1	-
158	468606.43	2245703.47	Картометрический метод	0.1	-
159	468550.50	2245670.15	Картометрический метод	0.1	-
160	468574.89	2245630.18	Картометрический метод	0.1	-
155	468578.20	2245629.09	Картометрический метод	0.1	-

Раздел 3

Сведения о местоположении изменённых (уточнённых) границ объекта⁸

1. Система координат _____ –

2. Сведения о характерных точках границ объекта

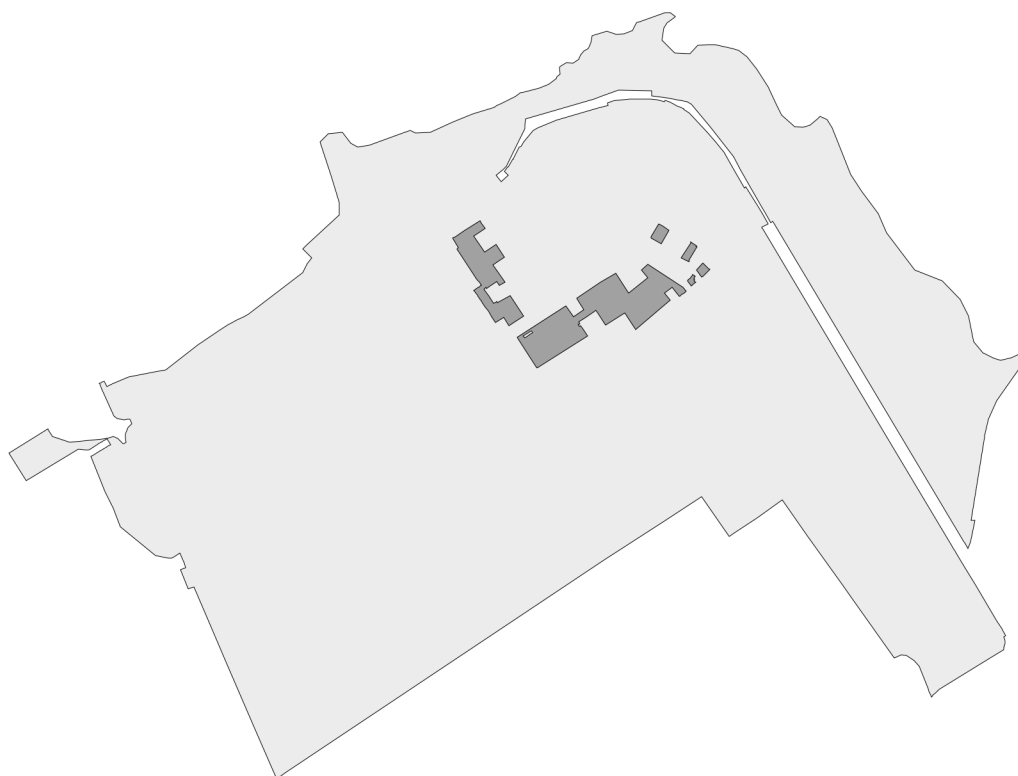
Обозначение характерных точек границ	Существующие координаты, м		Изменённые (уточнённые) координаты, м		Метод определения координат характерной точки	Средняя квадратичная погрешность положения характерной точки (Mt), м	Описание обозначения точки на местности (при наличии)
	X	Y	X	Y			
1	2	3	4	5	6	7	8
–							
					-	-	-

3. Сведения о характерных точках части (частей) границы объекта

Обозначение характерных точек границ	Существующие координаты, м		Изменённые (уточнённые) координаты, м		Метод определения координат характерной точки	Средняя квадратичная погрешность положения характерной точки (Mt), м	Описание обозначения точки на местности (при наличии)
	X	Y	X	Y			
1	2	3	4	5	6	7	8
Часть № -							
					-	-	-

Раздел 4

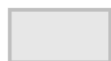
План границ объекта⁹



Масштаб: в 1 см - 309 м

Территориальная зона Ж2

Используемые условные знаки и обозначения:



Граница населенного пункта



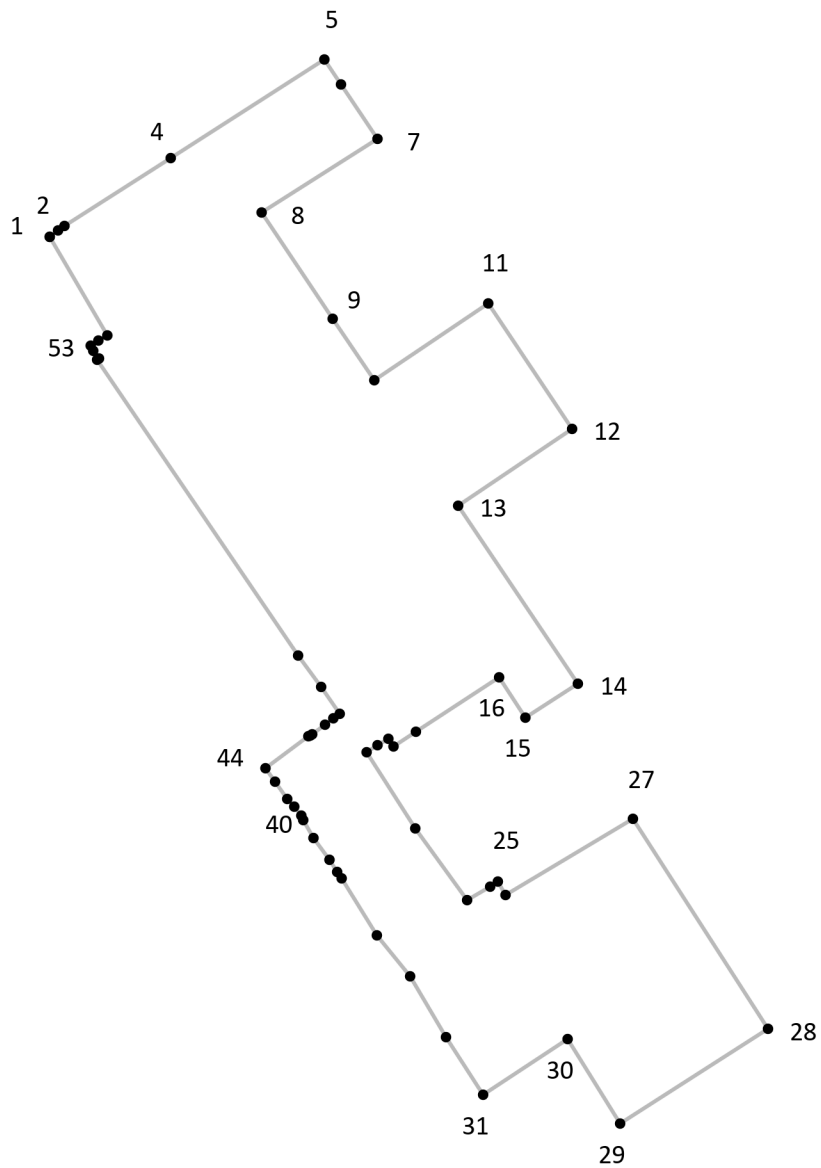
Граница территориальной зоны

Подпись _____ Дата « ___ » _____ 20__ г.

Место для оттиска печати лица, составившего описание местоположения границ объекта

Раздел 4

План границ объекта⁹



Масштаб: в 1 см - 30 м

Территориальная зона Ж2, часть 1

Используемые условные знаки и обозначения:



Граница территориальной зоны



Поворотная точка

13

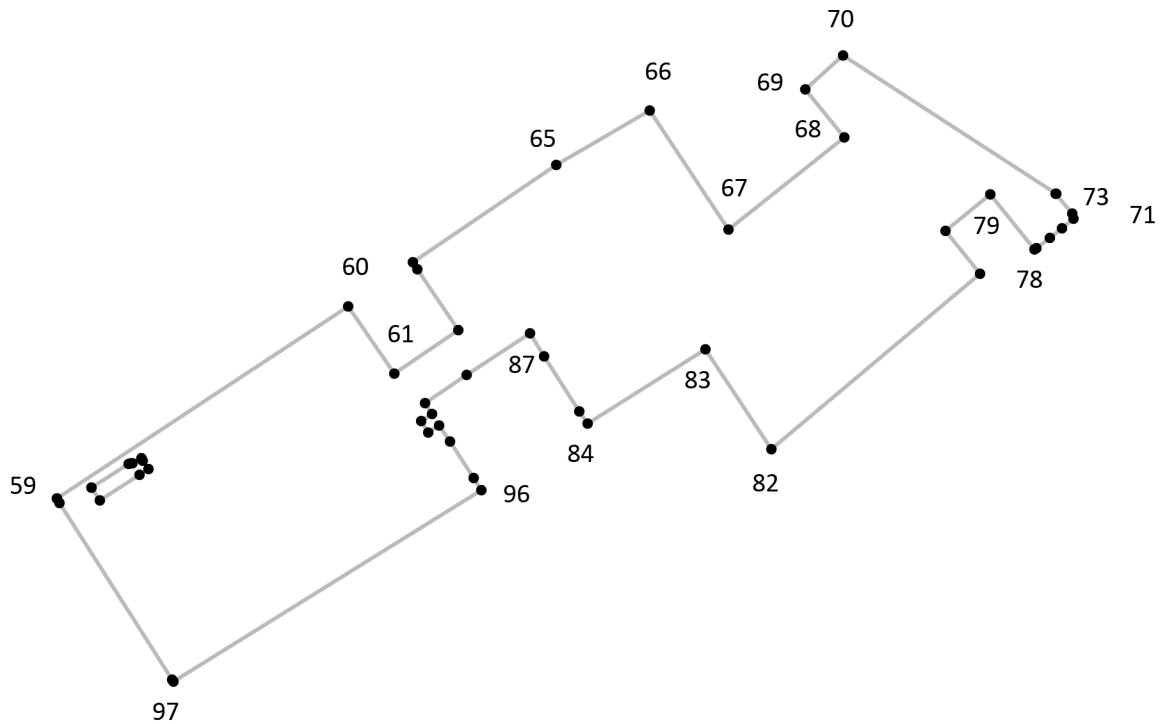
Подпись точки

Подпись _____ Дата « ___ » _____ 20__ г.

Место для оттиска печати лица, составившего описание местоположения границ объекта

Раздел 4

План границ объекта⁹



Масштаб: в 1 см - 51 м

Территориальная зона Ж2, часть 2

Используемые условные знаки и обозначения:



Граница территориальной зоны



Поворотная точка

13

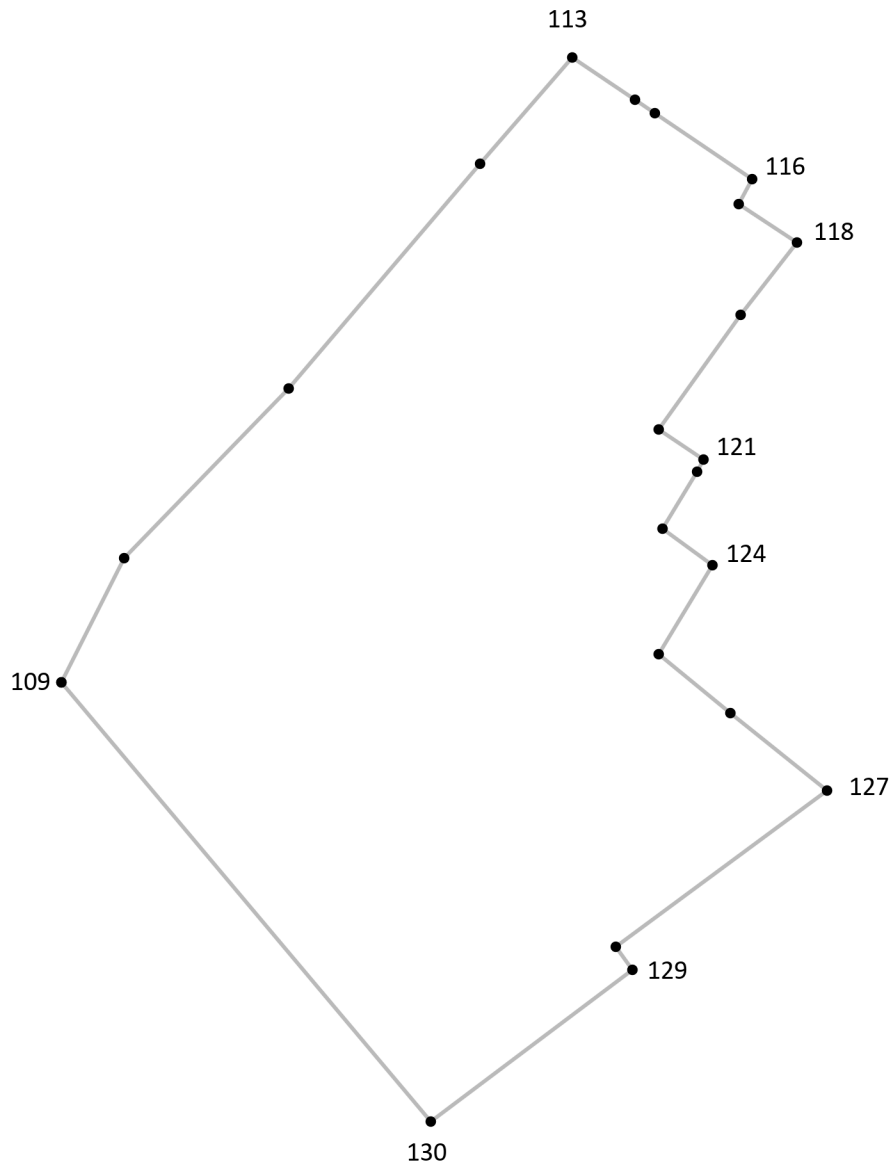
Подпись точки

Подпись _____ Дата « ___ » _____ 20__ г.

Место для оттиска печати лица, составившего описание местоположения границ объекта

Раздел 4

План границ объекта⁹



Масштаб: в 1 см - 3.2 м

Территориальная зона Ж2, часть 3

Используемые условные знаки и обозначения:



Граница территориальной зоны



Поворотная точка

13

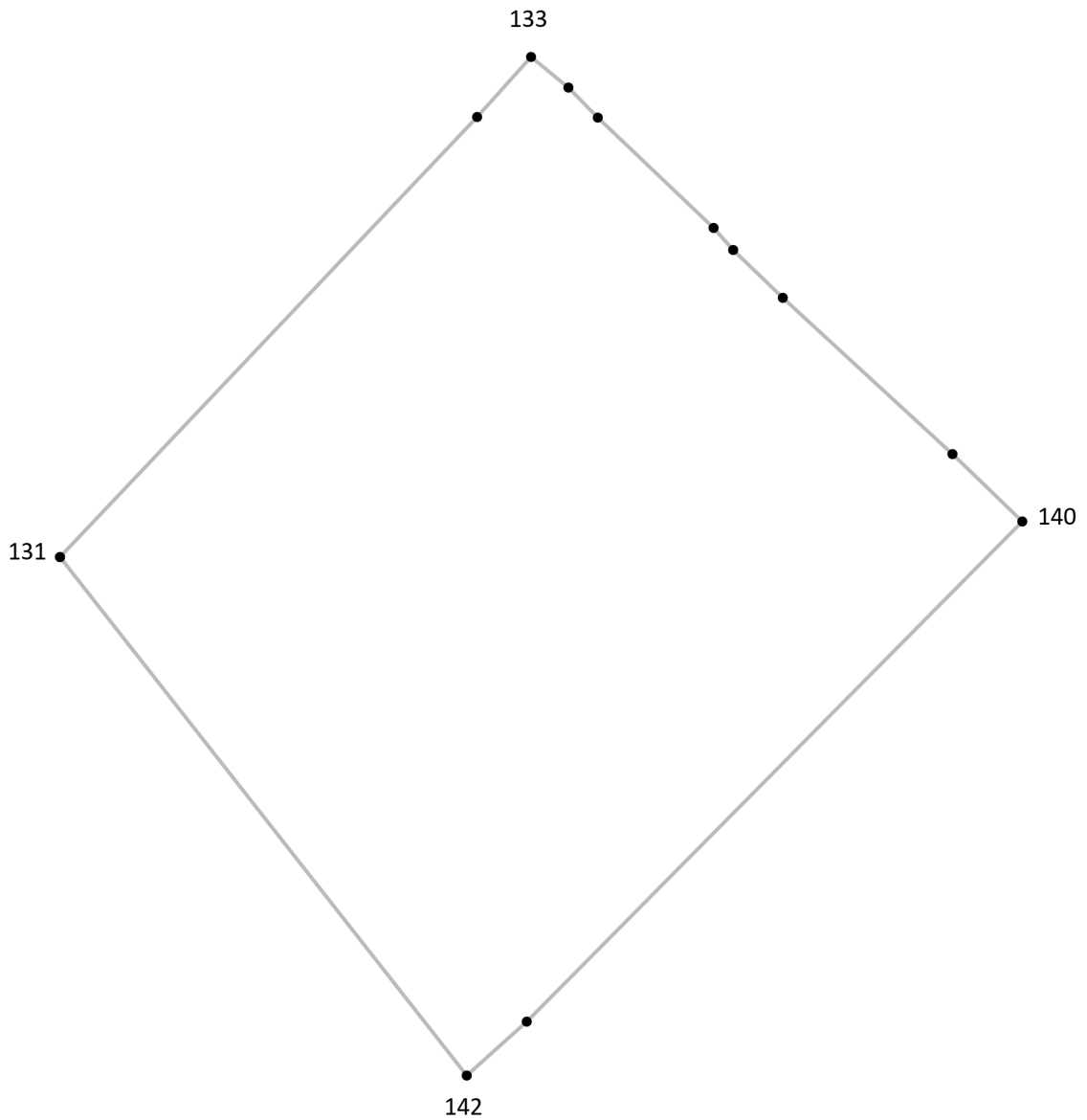
Подпись точки

Подпись _____ Дата « ___ » _____ 20__ г.

Место для оттиска печати лица, составившего описание местоположения границ объекта

Раздел 4

План границ объекта⁹



Масштаб: в 1 см - 4.1 м

Территориальная зона Ж2, часть 4

Используемые условные знаки и обозначения:



Граница территориальной зоны



Поворотная точка

13

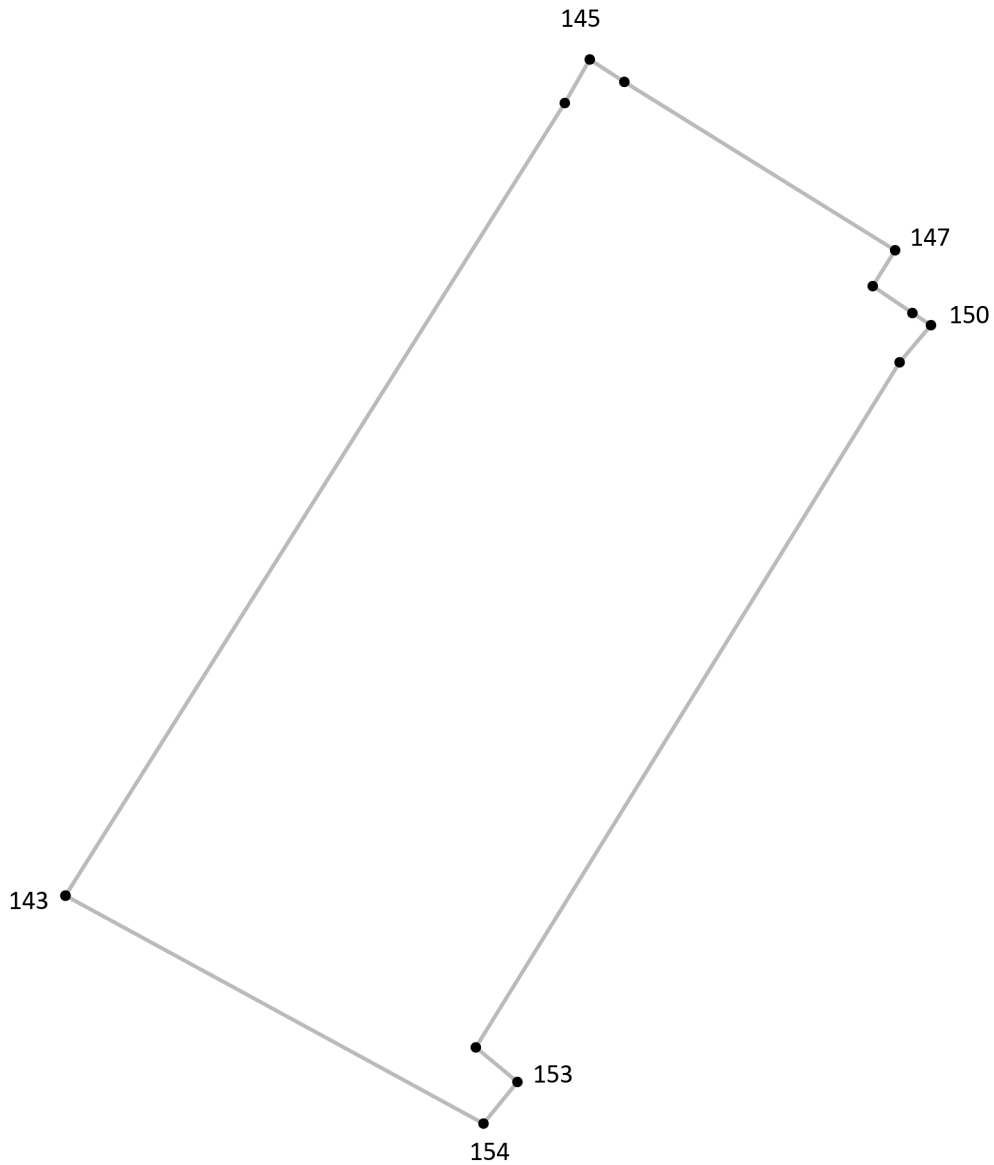
Подпись точки

Подпись _____ Дата « ___ » _____ 20__ г.

Место для оттиска печати лица, составившего описание местоположения границ объекта

Раздел 4

План границ объекта⁹



Масштаб: в 1 см - 5.7 м

Территориальная зона Ж2, часть 5

Используемые условные знаки и обозначения:



Граница территориальной зоны



Поворотная точка

13

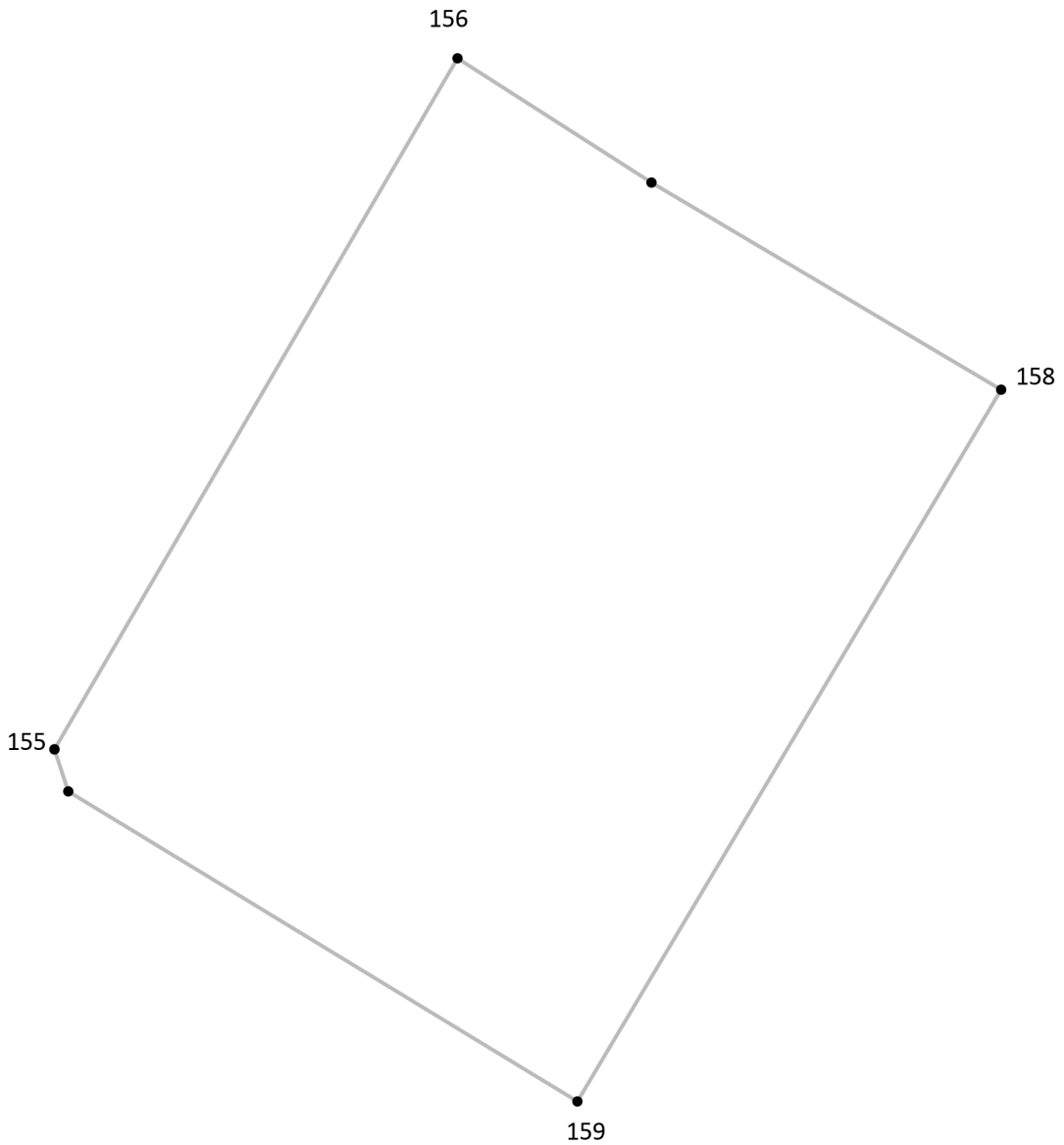
Подпись точки

Подпись _____ Дата « ___ » _____ 20__ г.

Место для оттиска печати лица, составившего описание местоположения границ объекта

Раздел 4

План границ объекта⁹



Масштаб: в 1 см - 5.8 м

Территориальная зона Ж2, часть 6

Используемые условные знаки и обозначения:



Граница территориальной зоны



Поворотная точка

13

Подпись точки

Подпись _____ Дата « ___ » _____ 20__ г.

Место для оттиска печати лица, составившего описание местоположения границ объекта

¹ Графическое описание местоположения границ населенных пунктов, территориальных зон, особо охраняемых природных территорий и зон с особыми условиями использования территории (далее - Описание местоположения границ) составляется по результатам работ по определению координат характерных точек границ населенных пунктов, территориальных зон, особо охраняемых природных территорий и зон с особыми условиями использования территории либо части (частей) таких границ.

Описание местоположения границ составляется с использованием сведений Единого государственного реестра недвижимости, Единой электронной картографической основы, картографического материала, материалов дистанционного зондирования (далее - картографическая основа), а также по данным измерений, полученных на местности.

² В строке «Местоположение объекта» раздела «Сведения об объекте» приводится описание расположения объекта с указанием наименования субъекта Российской Федерации, муниципального образования, населенного пункта.

³ В строке «Площадь объекта +/- величина погрешности определения площади (P +/- Дельта P)» раздела «Сведения об объекте» указываются площадь объекта и предельно допустимая погрешность определения такой площади, если определение площади объекта предусмотрено соответствующим договором подряда, заключаемым между заказчиком и исполнителем работ по определению местоположения объекта.

Площадь объекта указывается в квадратных метрах с округлением до 1 кв. метра.

⁴ В строке «Иные характеристики объекта» раздела «Сведения об объекте» указываются иные характеристики объекта (при необходимости).

⁵ В разделе «Сведения о местоположении границ объекта» указываются:
система координат, используемая для ведения Единого государственного реестра недвижимости, в том числе номера соответствующих зон картографической проекции;
сведения о характерных точках границ объекта;
сведения о характерных точках части (частей) границы объекта.

Для обозначения характерных точек границ объекта используются арабские цифры. Для всех характерных точек границ объекта работ либо частей таких границ применяется сквозная нумерация.

Список характерных точек границ объекта в реквизитах «Сведения о характерных точках границ объекта» и «Сведения о характерных точках части (частей) границы объекта» должен завершаться номером начальной точки в случае, если такие границы представлены в виде замкнутого контура.

Реквизит «Сведения о характерных точках части (частей) границы объекта» заполняется в случае подготовки описания местоположения части (частей) границы объекта и (или) местоположения границ частей объекта, если законодательством Российской Федерации допускается описание местоположения границы в виде отдельных ее участков или описание границ частей объекта, в том числе в отношении территорий (подзон). В этом случае реквизит «Сведения о характерных точках границ объекта» не заполняется.

В реквизите «Сведения о характерных точках части (частей) границы объекта» границы частей объектов представляются в виде замкнутого контура.

Значения координат характерных точек границ объекта приводятся в метрах с округлением до 0,01 метра в указанной системе координат.

⁶ В зависимости от примененных при выполнении работ методов определения координат характерных точек границ объекта в графе «Метод определения координат характерной точки» реквизита «Сведения о характерных точках границ объекта» указываются:

геодезический метод (метод триангуляции, полигонометрии, трилатерации, метод прямых, обратных или комбинированных засечек и иные геодезические методы);
метод спутниковых геодезических измерений (определений);
фотограмметрический метод;
картометрический метод.

⁷ Графа «Описание обозначения точки на местности (при наличии)» реквизита «Сведения о характерных точках границ объекта» заполняется в случае, если характерная точка обозначена на местности специальным информационным знаком. В остальных случаях в графе проставляется прочерк.

⁸ Требования к заполнению раздела «Сведения о местоположении измененных (уточненных) границ объекта» аналогичны требованиям к заполнению раздела «Сведения о местоположении границ объекта».

Раздел «Сведения о местоположении измененных (уточненных) границ объекта» заполняется в случае, если сведения о местоположении изменяемых (уточняемых) границ объекта были внесены в Единый государственный реестр недвижимости.

⁹ План границ объекта оформляется в масштабе, обеспечивающем читаемость местоположения границ объекта, с отображением характерных точек границ объекта, читаемых в таком масштабе.

План границ объекта оформляется в виде, совмещенном с картографической основой.

На плане границ объекта отображаются:

границы объекта (читаемые в выбранном масштабе характерные точки и части границ);
установленные границы административно-территориальных образований;
границы природных объектов и (или) объектов искусственного происхождения (если местоположение отдельных частей границ объекта определено через местоположение указанных объектов);
необходимые обозначения;
используемые условные знаки;
выбранный масштаб.